

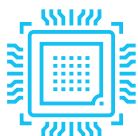


2298 V5(24盘)

## | 超大容量，超广用途 |

华为FusionServer Pro 2298 V5是一款2U2路机架服务器，配置灵活，可广泛适用于云计算、虚拟化、数据库、大数据等负载。2298 V5可配置2路英特尔® 至强® 可扩展处理器、12条 DDR4内存、4个 PCIe扩展槽、支持大容量的本地存储资源。

集成DEMT智能功耗管理、FDM智能故障管理等专利技术，可选配华为eSight或FusionDirector全生命周期管理软件，能够有效降低运营成本、提升投资回报。



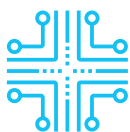
### 强劲性能，灵活配置

- 2U空间支持2颗英特尔® 至强® 可扩展处理器，处理器互联总线UPI速率达10.4GT/s，单CPU最高支持28个计算核心，支持Intel® Turbo Boost睿频加速技术、Hyper-threading超线程技术及高级矢量扩展指令集(AVX-512)，单颗处理器计算性能较上一代提升最高达40%
- 2298 V5支持12条DDR4内存，内存容量可达768GB，满足大容量内存应用需求
- 2298 V5支持24\*3.5"+4个NVMe SSD硬盘的本地存储资源，内置2\*M.2 SSD
- 2298 V5支持板载2\*10GE（光口）+2\*GE，支持2个板载OCP 2.0网卡，配置简洁



### 智慧节能，优化能效

- 专利DEMT（Dynamic Energy Management Technology）智能功耗管理技术，采用部件休眠、PID节能调速、电源主备供电等多维度节能措施，在不影响负载性能的前提下节省整机功耗高达10%
- 采用80PLUS® 钛金高效电源模块，高达96%的能效转换率，并通过中国节能产品认证
- 可选配900W/1200W/1500W等不同电源模块，灵活适配不同功率要求，1200W/1500W采用直流及高压直流HVDC技术，提高能源利用率



### 智能管理，开放集成

- 专利FDM (Fault Diagnostic Management) 智能故障诊断技术，核心部件故障诊断准确率达93%
- eSight或FusionDirector全生命周期智能运维，大幅提升部署及运维效率：
  - » 支持OS批量安装，每台平均耗时从数小时缩短到分钟级
  - » 支持固件自动升级，多种类部件驱动升级策略灵活可配
  - » 支持无状态计算管理特性，快速复制现网配置，快速故障切换
- 标准化开放接口及开发指南，易于第三方管理软件无缝集成

# 华为 FusionServer Pro 2298 V5服务器



2298 V5	
形态	2U机架服务器
处理器	1/2个第一代英特尔® 至强® 可扩展处理器3100/4100/5100/6100/8100系列, 最高205W 1/2个第二代英特尔® 至强® 可扩展处理器3200/4200/5200/6200/8200系列, 最高205W
芯片组	Intel C622
内存	12个DDR4内存插槽, 最高2933MT/s
本地存储	支持多种不同的硬盘配置, 硬盘支持热插拔: <ul style="list-style-type: none"><li>• 可配置24个3.5英寸SAS/SATA硬盘</li><li>• 可配置4个NVMe SSD盘</li></ul> 支持Flash存储: <ul style="list-style-type: none"><li>• 双M.2 SSDs</li></ul>
RAID支持	可选配支持RAID0、1, 支持Cache超级电容保护, 提供RAID级别迁移、磁盘漫游、自诊断、Web远程设置等功能
网络	板载网卡: 2个10GE (光口) + 2*GE接口 灵活插卡: 2*25GE OCP 2.0网卡
PCIe扩展	最多支持4个PCIe 3.0扩展槽位
风扇	5个热插拔对旋风扇, 支持N+1冗余
电源	可配置2个冗余热插拔电源, 支持1+1冗余, 可选规格如下: <ul style="list-style-type: none"><li>• 900W AC白金/钛金电源(输入: 100V AC ~ 240V AC或192V DC ~ 288V DC)</li><li>• 1500W AC白金电源:<ul style="list-style-type: none"><li>• 1000W (输入: 100V AC ~ 127V AC)</li><li>• 1500W (输入: 200V AC ~ 240V AC或192V DC ~ 288V DC)</li></ul></li><li>• 1500W 380V高压直流电源 (输入: 260V DC ~ 400V DC)</li><li>• 1200W -48V --60V直流电源 (输入: -38.4V DC ~ -72V DC)</li></ul>
管理	<ul style="list-style-type: none"><li>• 华为iBMC芯片集成1个专用管理GE网口, 提供全面的故障诊断、自动化运维、硬件安全加固等管理特性</li><li>• iBMC支持Redfish、SNMP、IPMI2.0等标准接口; 提供基于HTML5/VNC KVM的远程管理界面; 支持免CD部署和Agentless特性简化管理复杂度</li><li>• 可选配华为eSight或FusionDirector管理软件, 提供无状态计算、OS批量部署、固件自动升级等高级管理特性, 实现全生命周期智能化、自动化管理</li></ul>
操作系统	支持Microsoft Windows Server、Red Hat Enterprise Linux、SUSE Linux Enterprise Server、CentOS、Citrix XenServer、Vmware ESXi等, 详询 <a href="https://support.huawei.com/online/toolsweb/ftca/index?serise=2">https://support.huawei.com/online/toolsweb/ftca/index?serise=2</a>
安全特性	支持加电密码、管理员密码、TPM 2.0等安全特
工作温度	5°C - 35°C (41°F - 113°F) (符合ASHRAE A3和A4标准)
产品认证	CE、UL、FCC、CCC、RoHS等
安装套件	可伸缩滑道
尺寸(高x宽x深)	86.1mm × 447mm × 890mm

\*最后更新: 2020年02月16日

如需更多信息

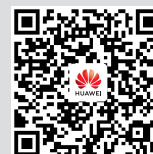
如需了解华为服务器的更多信息, 请联系华为销售代表或业务合作伙伴, 或访问:  
<https://e.huawei.com/cn/products/cloud-computing-dc/servers>

版权所有 © 华为技术有限公司 2019。

保留一切权利。本资料仅供参考, 不构成任何形式的承诺。



扫描下载电子版



扫描了解其他服务器信息